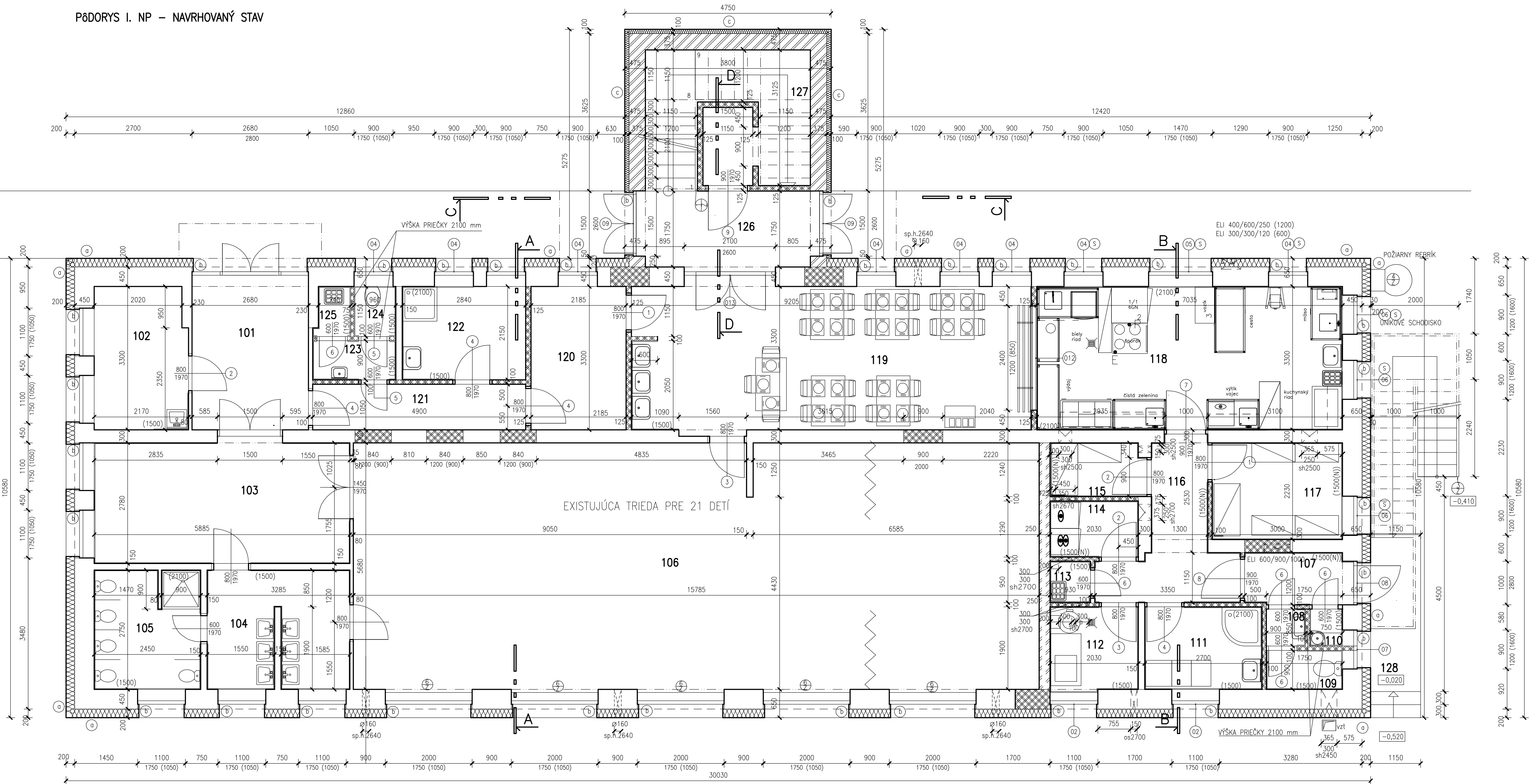


P6DORYS I. NP – NAVRHOVANÝ STAV



SKLADBA ZATEPLOVACÍCH SYSTÉMOV

( SKLADBA SMEROM Z EXTERIÉRU DO INTERIÉRU )

- Ⓐ ZATEPLOVACÍ SYSTÉM 200 mm – OBVODOVÉ MURIVO

  - OMIETKA SILIKÁTOVÁ
  - VÝSTUŽNÁ VRSTVA Z LEPIACEJ MALTY A SKLOTEXTELNEJ MREŽKY
  - VYROVŇAVACIA VRSTVA Z LEPIACEJ MALTY
  - MINERÁLNE FASÁDNE IZOLAČNÉ DOSKY 200 mm – NAPR. NOBASIL FKD-S THERMAL
  - LEPIACA MALTA
  - OBVODOVÉ MURIVO Z TEHÁL PLNÝCH PÁLENÝCH, RESP. YTONG LAMBDA YO P2-300
- Ⓑ ZATEPLOVACÍ SYSTÉM 30 mm – OŠTENIA

  - OMIETKA SILIKÁTOVÁ
  - VÝSTUŽNÁ VRSTVA Z LEPIACEJ MALTY A SKLOTEXTELNEJ MREŽKY
  - VYROVŇAVACIA VRSTVA Z LEPIACEJ MALTY
  - MINERÁLNE FASÁDNE IZOLAČNÉ DOSKY 30 mm – NAPR. NOBASIL FKD-S THERMAL
  - LEPIACA MALTA
  - OBVODOVÉ MURIVO Z TEHÁL PLNÝCH PÁLENÝCH, RESP. YTONG LAMBDA YO P2-300
- Ⓒ ZATEPLOVACÍ SYSTÉM 100 mm – OBVODOVÉ MURIVO PRÍSTAVBY

  - OMIETKA SILIKÁTOVÁ
  - VÝSTUŽNÁ VRSTVA Z LEPIACEJ MALTY A SKLOTEXTELNEJ MREŽKY
  - VYROVŇAVACIA VRSTVA Z LEPIACEJ MALTY
  - MINERÁLNE FASÁDNE IZOLAČNÉ DOSKY 100 mm – NAPR. NOBASIL FKD-S THERMAL
  - LEPIACA MALTA
  - OBVODOVÉ MURIVO Z TVÁRNIC YTONG LAMBDA YO P2-300
- Ⓓ ZATEPLOVACÍ SYSTÉM 160 mm – SOKLIK

  - HRUBOZRNÁ OMIETKA
  - PENETRAČNÝ NÁTER
  - VÝSTUŽNÁ VRSTVA Z LEPIACEJ MALTY A SKLOTEXTELNEJ MREŽKY
  - VYROVŇAVACIA VRSTVA Z LEPIACEJ MALTY
  - XPS DOSKY 160 mm
  - LEPIACA MALTA
  - PŮVODNÉ OBVODOVÉ MURIVO Z TEHÁL PLNÝCH PÁLENÝCH RESP. BETÓNOVÝ ZÁKLAD
- Ⓔ ZATEPLOVACÍ SYSTÉM 50 mm – SOKLIK PRÍSTAVBY

  - HRUBOZRNÁ OMIETKA
  - PENETRAČNÝ NÁTER
  - VÝSTUŽNÁ VRSTVA Z LEPIACEJ MALTY A SKLOTEXTELNEJ MREŽKY
  - VYROVŇAVACIA VRSTVA Z LEPIACEJ MALTY
  - XPS DOSKY 50 mm
  - LEPIACA MALTA
  - BETÓNOVÝ ZÁKLAD

LEGENDA MIESTNOSTÍ

Č.M.	NÁZOV MIESTNOSTI	PLOCHA [m <sup>2</sup> ]	POVRCH PODLAHY	OZN. POD.	POVRCH STIEN	POVRCH STROPU	POZNÁMKA
101	ZÁDVERIE	9,54	GRESOVÁ DLAŽBA	P01	VÁPENNÁ OMIETKA	VÁPENNÁ OMIETKA	GRESOVÝ SOKLIK
102	KANCELÁRIA	7,02	PVC	P02	VÁPENNÁ OMIETKA	VÁPENNÁ OMIETKA	PVC LIŠTA
103	ŠATŔA DETÍ	16,59	GRESOVÁ DLAŽBA	P01	VÁPENNÁ OMIETKA	VÁPENNÁ OMIETKA	GRESOVÝ SOKLIK
104	UMÝVÁREŇ DETÍ	8,75	KERAMICKÁ DLAŽBA	P03	VÁPENNÁ OMIETKA	VÁPENNÁ OMIETKA	KERAMICKÝ OKLAD
105	WC DETÍ	6,67	KERAMICKÁ DLAŽBA	P03	VÁPENNÁ OMIETKA	VÁPENNÁ OMIETKA	KERAMICKÝ OKLAD
106	HERŇA + SPÁLŇA	90,17	VEĽKOPLOŠNÉ PARKETY	P04	VÁPENNÁ OMIETKA	VÁPENNÁ OMIETKA	DR. LIŠTA PO OBVODE
107	ZÁDVERIE	2,94	GRESOVÁ DLAŽBA	P01	VÁPENNÁ OMIETKA	VÁPENNÁ OMIETKA	GRESOVÝ SOKLIK
108	PREDSIEN	0,76	KERAMICKÁ DLAŽBA	P03	VÁPENNÁ OMIETKA	VÁPENNÁ OMIETKA	KERAMICKÝ OKLAD
109	WC KUCHÁROV	1,58	KERAMICKÁ DLAŽBA	P03	VÁPENNÁ OMIETKA	VÁPENNÁ OMIETKA	KERAMICKÝ OKLAD
110	SKLAD ODPADKOV	0,64	KERAMICKÁ DLAŽBA	P03	VÁPENNÁ OMIETKA	VÁPENNÁ OMIETKA	KERAMICKÝ OKLAD
111	ŠATŔA KUCHÁROV	5,13	PVC	P02	VÁPENNÁ OMIETKA	VÁPENNÁ OMIETKA	KERAMICKÝ OKLAD
112	HRUBÁ PRÍPRAVA ZELENINY	3,93	PROTISMYKOVÁ DLAŽBA	P07	VÁPENNÁ OMIETKA	VÁPENNÁ OMIETKA	KERAMICKÝ OKLAD
113	EKONOMAT	0,88	KERAMICKÁ DLAŽBA	P03	VÁPENNÁ OMIETKA	VÁPENNÁ OMIETKA	KERAMICKÝ OKLAD
114	SKLAD CHLADENÝCH POTRAVIN	2,62	KERAMICKÁ DLAŽBA	P03	VÁPENNÁ OMIETKA	VÁPENNÁ OMIETKA	KERAMICKÝ SOKLIK
115	SKLAD SUCHÝCH POTRAVIN	2,70	KERAMICKÁ DLAŽBA	P03	VÁPENNÁ OMIETKA	VÁPENNÁ OMIETKA	KERAMICKÝ SOKLIK
116	CHODBA	7,11	GRESOVÁ DLAŽBA	P01	VÁPENNÁ OMIETKA	VÁPENNÁ OMIETKA	GRESOVÝ SOKLIK
117	DENNÝ SKLAD	6,69	KERAMICKÁ DLAŽBA	P03	VÁPENNÁ OMIETKA	VÁPENNÁ OMIETKA	KERAMICKÝ SOKLIK
118	KUCHYŇA	23,22	PROTISMYKOVÁ DLAŽBA	P07	VÁPENNÁ OMIETKA	VÁPENNÁ OMIETKA	KERAMICKÝ OKLAD
119	JEDÁLEŇ	31,10	GRESOVÁ DLAŽBA	P01	VÁPENNÁ OMIETKA	VÁPENNÁ OMIETKA	GRESOVÝ SOKLIK
120	DENNÁ MIESTNOSŤ PERS.	7,21	PVC	P02	VÁPENNÁ OMIETKA	VÁPENNÁ OMIETKA	PVC LIŠTA
121	CHODBA	5,15	GRESOVÁ DLAŽBA	P01	VÁPENNÁ OMIETKA	VÁPENNÁ OMIETKA	GRESOVÝ SOKLIK
122	ŠATŔA PERS.	6,11	KERAMICKÁ DLAŽBA	P03	VÁPENNÁ OMIETKA	VÁPENNÁ OMIETKA	KERAMICKÝ OKLAD
123	PREDSIEN	1,72	KERAMICKÁ DLAŽBA	P03	VÁPENNÁ OMIETKA	VÁPENNÁ OMIETKA	KERAMICKÝ OKLAD
124	WC PERS.	1,10	KERAMICKÁ DLAŽBA	P03	VÁPENNÁ OMIETKA	VÁPENNÁ OMIETKA	KERAMICKÝ OKLAD
125	EKONOMAT	0,88	KERAMICKÁ DLAŽBA	P03	VÁPENNÁ OMIETKA	VÁPENNÁ OMIETKA	KERAMICKÝ OKLAD
126	ZÁDVERIE	7,52	GRESOVÁ DLAŽBA	P01	VÁPENNÁ OMIETKA	VÁPENNÁ OMIETKA	GRESOVÝ SOKLIK
127	TECHNICKÁ MIESTNOSŤ	11,45	GRESOVÁ DLAŽBA	P01	VÁPENNÁ OMIETKA	VÁPENNÁ OMIETKA	GRESOVÝ SOKLIK
128	NAKLADACIA RAMPA	5,36	CEMENTOVÝ POTER	P06	-	-	-
PLOCHA CELKOM:		274,54					

LEGENDA MURIVA

- 
- EXISTUJÚCE MURIVO Z PLNÝCH TEHÁL + KONTAKTNÝ ZATEPLOVACÍ SYSTÉM
- 
- EXISTUJÚCE PRIEČKY Z TEHÁL PLNÝCH PÁLENÝCH
- 
- PRIEČKY YTONG P2-500 NA MALTU YTONG, EKIVALENT ALEBO LEPŠÍ
- 
- DOMŮROVKY Z TEHÁL CP NA MALTU MC
- 
- MURIVO Z TVÁRNIC YTONG LAMBDA YO P2-300 HR. 375 mm, EKIVALENT ALEBO LEPŠÍ
- 
- MURIVO Z TVÁRNIC YTONG P2-400 HR. 250 A 300 mm, EKIVALENT ALEBO LEPŠÍ
- 
- JEDNOIZBOVÝ REKUPÉRATOR TwinFresh RA50 5KS
- 
- Ⓔ SIETE PROTI HMYZU – VIÓ VÝKŔ. č. 16

Zodp.projektant	Vypracoval	Kreslil	Kontroloval	DRUPROJEKT	
ING.NOVOBYNÝ	ING.NOVOBYNÝ	ING.NOVOBYNÝ	ING.MERES	Inžiniersko-projektové združenie	
Dokresal	Ing.Štefan	Ing.Štefan	Ing.Štefan	Okrasová 33, 090 01, Bratislava	2.44
Dokresal	Ing.Štefan	Ing.Štefan	Ing.Štefan	Formát	2017
Dokresal	Ing.Štefan	Ing.Štefan	Ing.Štefan	Datum	DSP
Dokresal	Ing.Štefan	Ing.Štefan	Ing.Štefan	Číslo zdokazky	
Dokresal	Ing.Štefan	Ing.Štefan	Ing.Štefan	Arch.číslo	
ROZŠŘENIE KAPACITY MATERSKEJ ŠKOLY					
V OBCI IHLANY					
Názov a číslo objektu 01 – MATERSKÁ ŠKOLA					
Obsah	P6DORYS I. NP – NAVRHOVANÝ STAV				
	Mierka : 1 : 50				
	Č. výkř.: 7				